

314

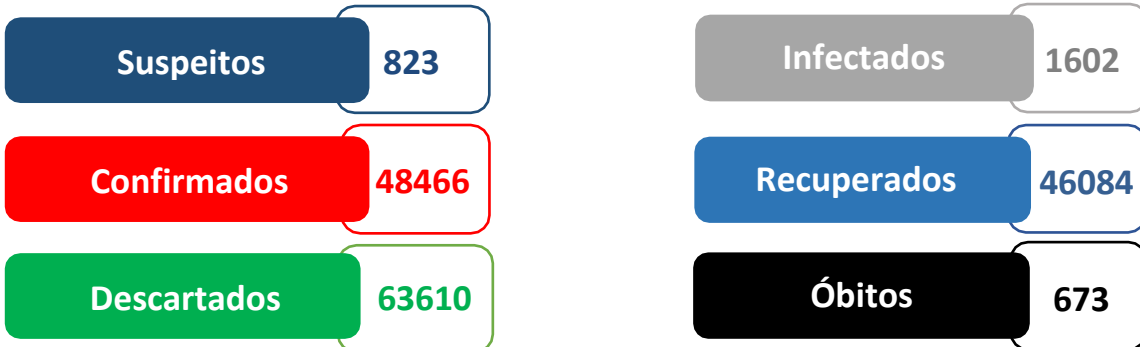
Ministério da Saúde
Secretaria Especial de Saúde Indígena

CORONAVÍRUS
COVID-19

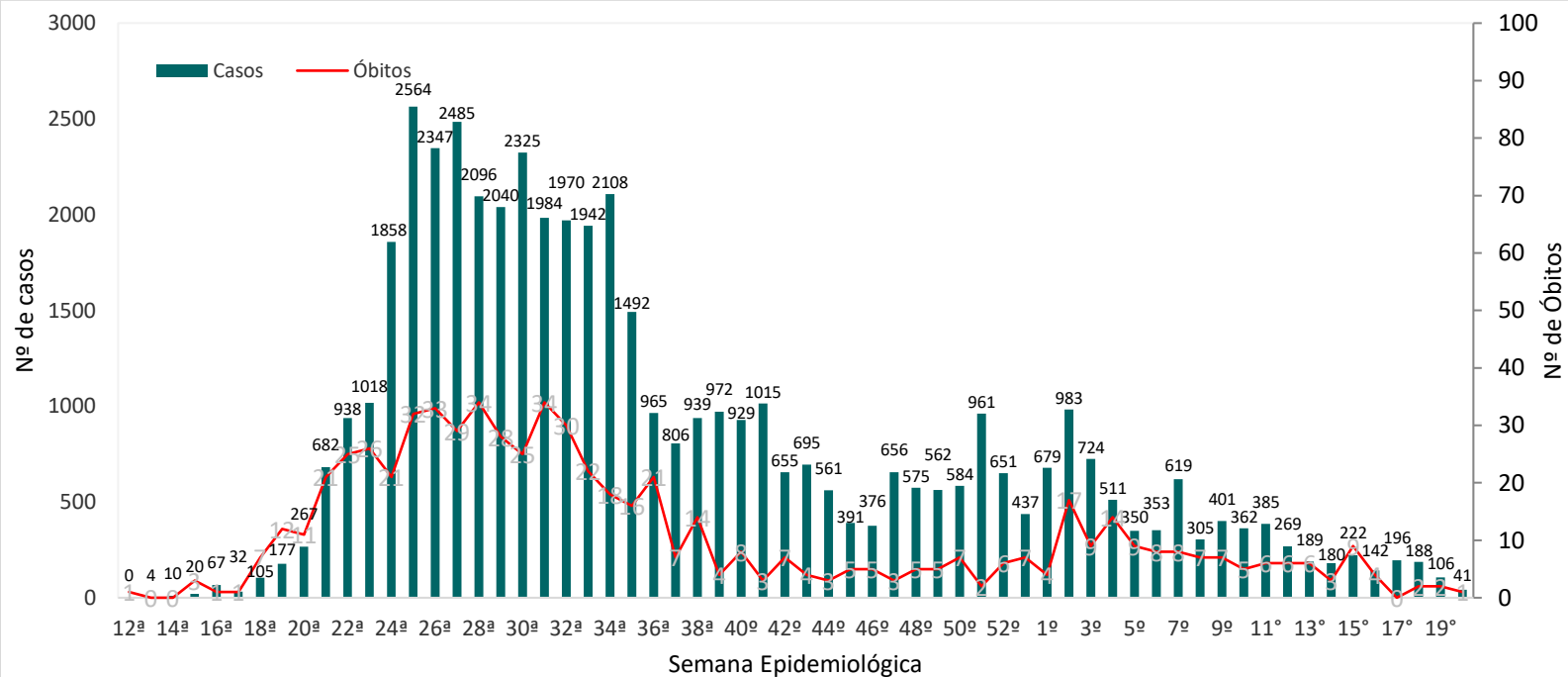
BOLETIM EPIDEMIOLÓGICO

Última atualização: 20 de Maio de 2021 – 17:00

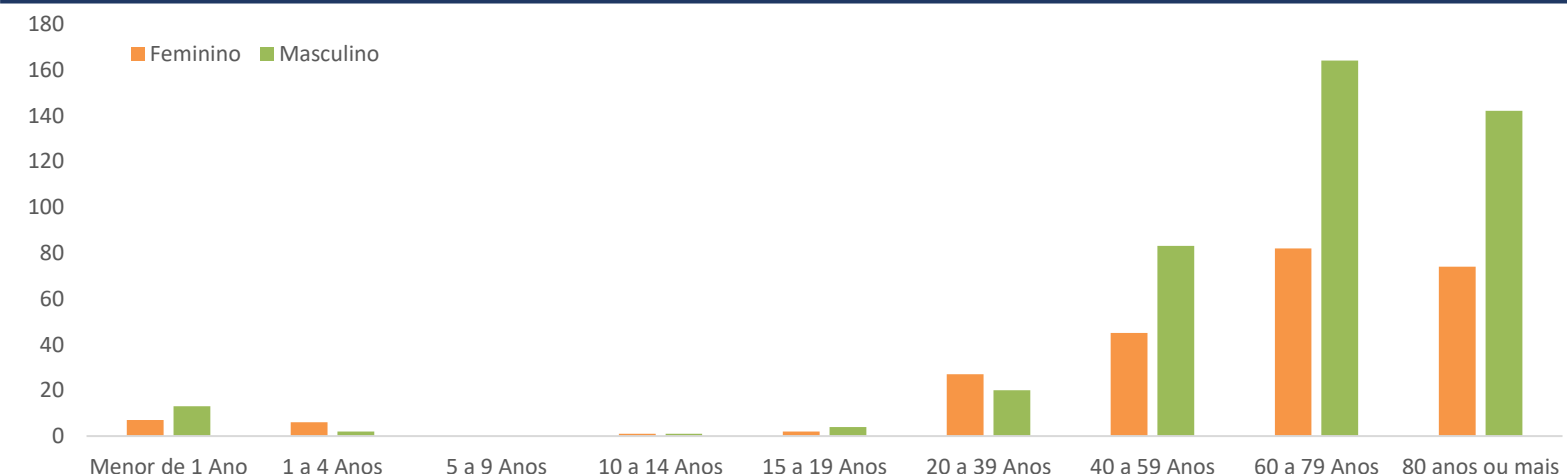
PANORAMA ATUAL



CASOS E ÓBITOS POR SEMANA EPIDEMIOLÓGICA



ÓBITOS POR SEXO E FAIXA ETÁRIA



Casos suspeitos, confirmados, descartados, infectados atualmente, cura clínica e óbitos por COVID-19 em indígenas atendidos pelo Subsistema de Atenção à Saúde Indígena, por DSEI.

Última atualização: 20 de maio de 2021 – 17:00 horas.

DSEI	Casos Suspeitos	Casos Confirmados	Descartados	Infectados (atual)	Recuperados	Óbitos
Alagoas e Sergipe	16	350	563	1	342	6
Altamira	7	1845	2149	0	1842	2
Alto Rio Juruá	0	897	303	0	886	11
Alto Rio Negro	32	2331	885	191	2113	25
Alto Rio Purus	0	646	412	0	637	8
Alto Rio Solimões	1	2291	1261	7	2224	51
Amapá e Norte do Pará	0	980	904	34	939	5
Araguaia	0	347	542	7	333	7
Bahia	8	1171	2528	1	1162	8
Ceará	143	1314	2195	147	1154	8
Cuiabá	60	1309	809	2	1283	24
Guamá-Tocantins	15	1530	2257	9	1500	19
Interior Sul	161	3087	5879	63	2971	49
Kaiapó do Mato Grosso	4	1291	1270	2	1283	5
Kaiapó do Pará	26	1218	1277	4	1178	9
Leste de Roraima	48	4098	4339	10	4014	69
Litoral Sul	9	1465	2442	18	1425	20
Manaus	0	1245	2634	1	1215	22
Maranhão	3	1740	1052	3	1699	32
Mato Grosso do Sul	17	4384	10506	2	4284	89
Médio Rio Purus	0	572	72	2	564	6
Médio Rio Solimões e Afluentes	6	772	1064	24	735	11
Minas Gerais e Espírito Santo	75	703	2204	8	683	10
Parintins	43	596	900	11	570	12
Pernambuco	34	713	2250	21	678	12
Porto Velho	12	1592	1990	56	1522	13
Potiguará	11	850	1099	1	845	4
Rio Tapajós	0	2146	2595	82	2042	19
Tocantins	13	1205	1064	1	1192	10
Vale do Javari	0	827	379	0	822	3
Vilhena	0	1077	1410	0	1059	17
Xavante	18	942	2657	26	855	56
Xingu	13	1292	1022	97	1177	18
Yanomami	48	1640	697	771	856	13
TOTAL	823	48466	63610	1602	46084	673

Fonte: Fichas de notificação e resultados laboratoriais, atualizado em 20/05/2021.

- Os casos confirmados são cumulativos.

- Os casos registrados em recuperados e óbitos já estão contabilizados nos casos confirmados.

CASO SUSPEITO: caso que saiu da aldeia e retornou e que apresente quadro respiratório agudo. Ou caso que não saiu da aldeia e que teve contato próximo com caso suspeito ou confirmado de COVID-19 nos últimos 14 dias e que apresente quadro respiratório agudo.

CASO CONFIRMADO: caso com resultado positivo por confirmação laboratorial ou confirmados por critérios clínico, clínico-epidemiológico, e clínico-imagem.

INFECTADO ATUAL: caso confirmado para COVID-19, com infecção ativa, que ainda não completou 10 dias em isolamento domiciliar, a contar da data de início dos sintomas, ou, em caso de internação hospitalar, que ainda não recebeu alta médica.

CASO DESCARTADO: caso que se enquadre na definição de suspeito e apresente resultado laboratorial negativo para SARS-CoV2 OU confirmação laboratorial para outro agente etiológico.

RECUPERADOS: casos confirmados que passaram por 10 dias em isolamento domiciliar, a contar da data de início dos sintomas E que estão há 24 horas assintomáticos. Casos em internação hospitalar: diante da avaliação médica. Indivíduos assintomáticos confirmados laboratorialmente que passaram por 10 dias em isolamento domiciliar após a coleta da amostra mantendo-se assintomáticos durante o período de isolamento.