

BOLETIM EPIDEMIOLÓGICO

Última atualização: 23 de Setembro de 2021 – 17:00

PANORAMA ATUAL

Suspeitos 468

Confirmados 53422

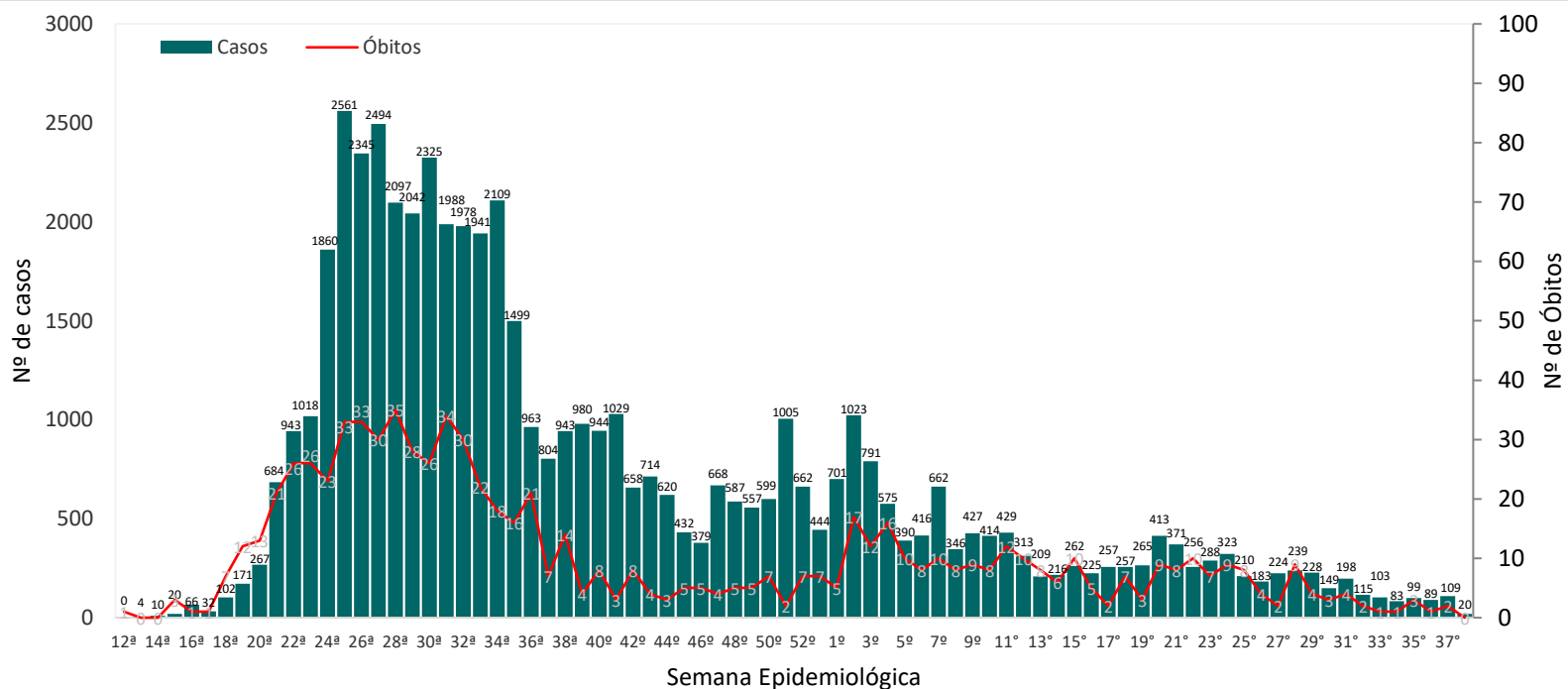
Descartados 75996

Infectados 848

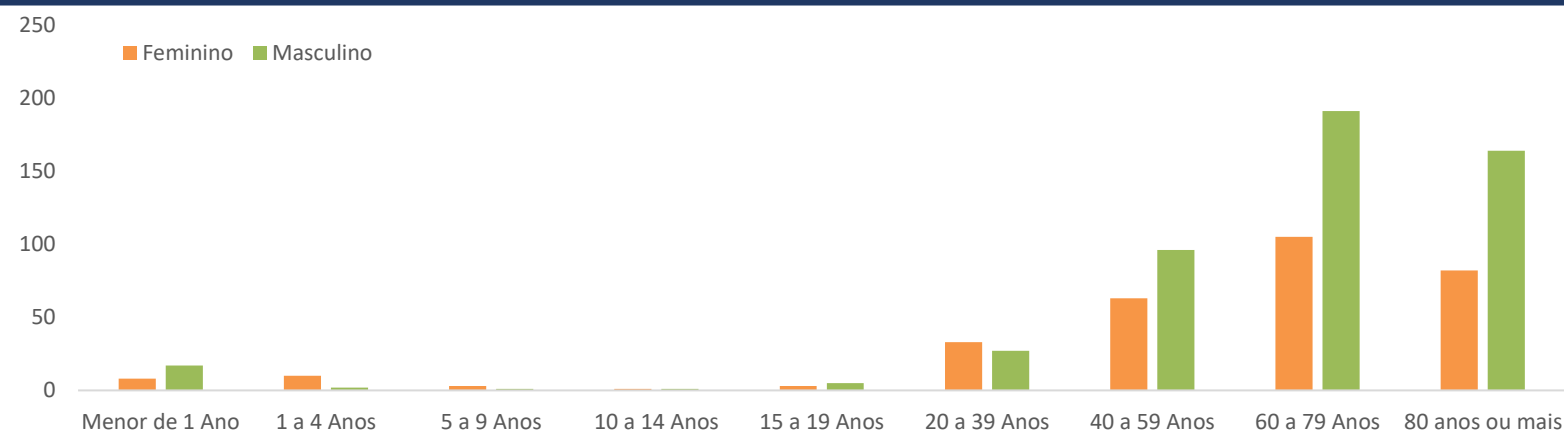
Recuperados 51643

Óbitos 812

CASOS E ÓBITOS POR SEMANA EPIDEMIOLÓGICA



ÓBITOS POR SEXO E FAIXA ETÁRIA



Casos suspeitos, confirmados, descartados, infectados atualmente, cura clínica e óbitos por COVID-19 em indígenas atendidos pelo Subsistema de Atenção à Saúde Indígena, por DSEI.

Última atualização: 23 de setembro de 2021 – 17:00 horas.

DSEI	Casos Suspeitos	Casos Confirmados	Descartados	Infectados (atual)	Recuperados	Óbitos
Alagoas e Sergipe	3	576	869	1	565	9
Altamira	0	1954	2628	9	1942	2
Alto Rio Juruá	0	937	338	3	922	11
Alto Rio Negro	0	2390	1105	131	2231	26
Alto Rio Purus	0	659	439	6	644	8
Alto Rio Solimões	0	2362	1363	2	2298	52
Amapá e Norte do Pará	1	1215	1878	73	1132	7
Araguaia	0	362	535	2	352	7
Bahia	29	1520	3412	5	1504	11
Ceará	125	1776	2613	102	1648	24
Cuiabá	1	1374	828	12	1333	29
Guamá-Tocantins	7	1582	2332	12	1549	19
Interior Sul	57	3544	7651	56	3424	60
Kaiapó do Mato Grosso	2	1372	1513	5	1361	5
Kaiapó do Pará	0	1276	2094	2	1237	10
Leste de Roraima	54	4326	4853	236	3980	105
Litoral Sul	9	1690	2862	42	1623	22
Manaus	0	1298	2750	0	1267	24
Maranhão	0	1821	1054	12	1770	33
Mato Grosso do Sul	3	4594	11092	11	4467	105
Médio Rio Purus	0	566	95	2	557	7
Médio Rio Solimões e Afluentes	0	816	1123	0	803	11
Minas Gerais e Espírito Santo	83	1027	3184	33	980	12
Parintins	0	652	1033	0	633	19
Pernambuco	29	910	2759	48	844	16
Porto Velho	0	1713	2672	0	1692	13
Potiguará	27	921	1308	3	911	7
Rio Tapajós	1	2270	2840	26	2218	23
Tocantins	16	1224	1365	0	1210	11
Vale do Javari	0	847	436	0	842	3
Vilhena	1	1180	1635	1	1158	20
Xavante	11	1040	3266	13	961	59
Xingu	0	1572	1091	0	1552	20
Yanomami	9	2056	980	0	2033	22
TOTAL	468	53422	75996	848	51643	812

Fonte: Fichas de notificação e resultados laboratoriais, atualizado em 23/09/2021.

- Os casos confirmados são cumulativos.

- Os casos registrados em recuperados e óbitos já estão contabilizados nos casos confirmados.

CASO SUSPEITO: caso que saiu da aldeia e retornou e que apresente quadro respiratório agudo. Ou caso que não saiu da aldeia e que teve contato próximo com caso suspeito ou confirmado de COVID-19 nos últimos 14 dias e que apresente quadro respiratório agudo.

CASO CONFIRMADO: caso com resultado positivo por confirmação laboratorial ou confirmados por critérios clínico, clínico-epidemiológico, e clínico-imagem.

INFECTADO ATUAL: caso confirmado para COVID-19, com infecção ativa, que ainda não completou 10 dias em isolamento domiciliar, a contar da data de início dos sintomas, ou, em caso de internação hospitalar, que ainda não recebeu alta médica.

CASO DESCARTADO: caso que se enquadre na definição de suspeito e apresente resultado laboratorial negativo para SARS-CoV2 OU confirmação laboratorial para outro agente etiológico.

RECUPERADOS: casos confirmados que passaram por 10 dias em isolamento domiciliar, a contar da data de início dos sintomas E que estão há 24 horas assintomáticos. Casos em internação hospitalar: diante da avaliação médica. Indivíduos assintomáticos confirmados laboratorialmente que passaram por 10 dias em isolamento domiciliar após a coleta da amostra mantendo-se assintomáticos durante o período de isolamento.