

139

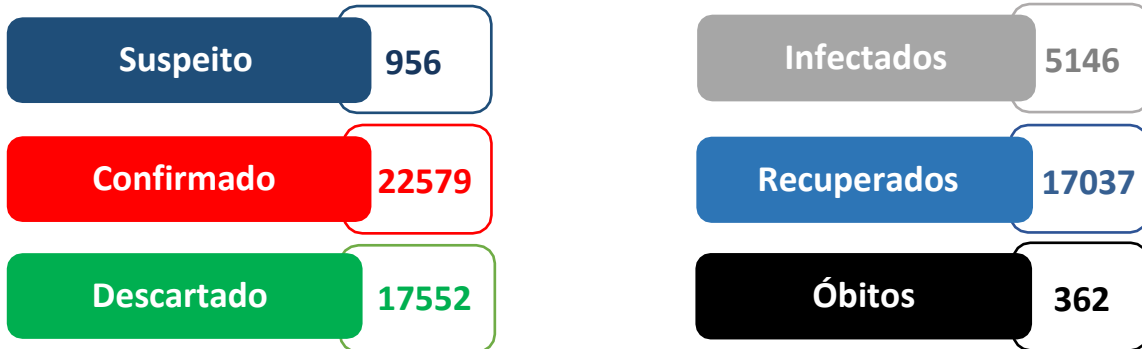
Ministério da Saúde
Secretaria Especial de Saúde Indígena

CORONAVÍRUS
COVID-19

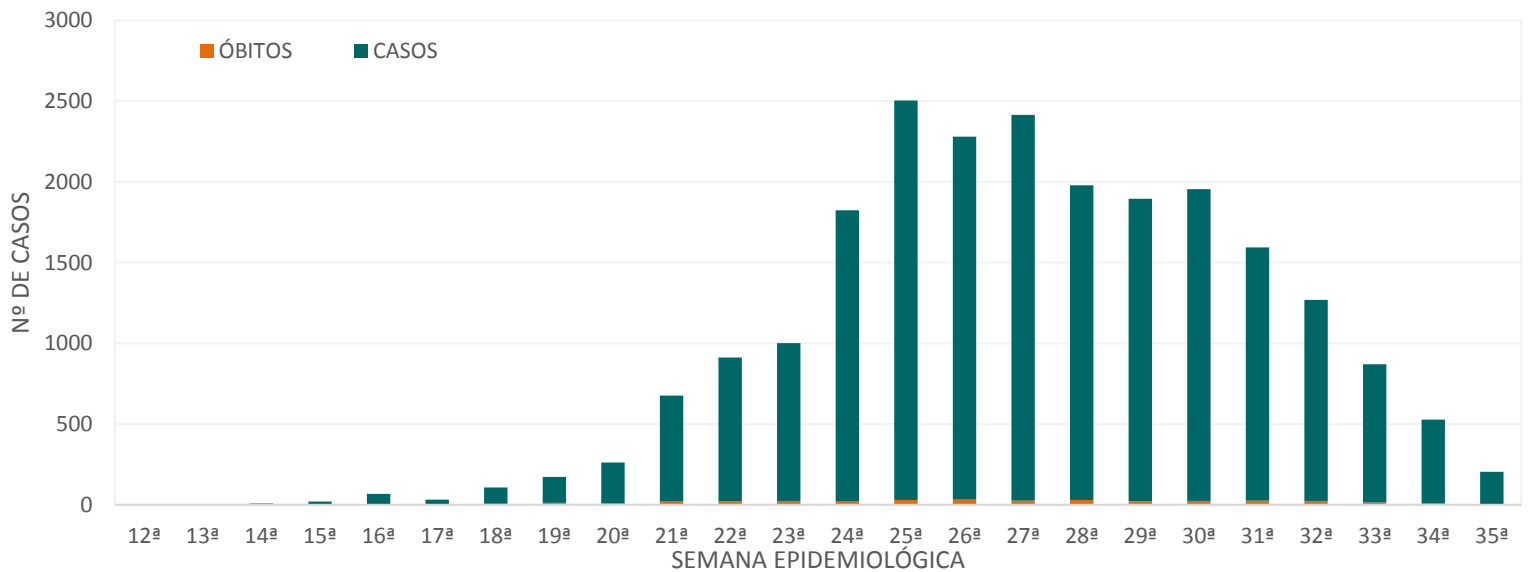
BOLETIM EPIDEMIOLÓGICO

Última atualização: 27 de agosto de 2020 – 17:00

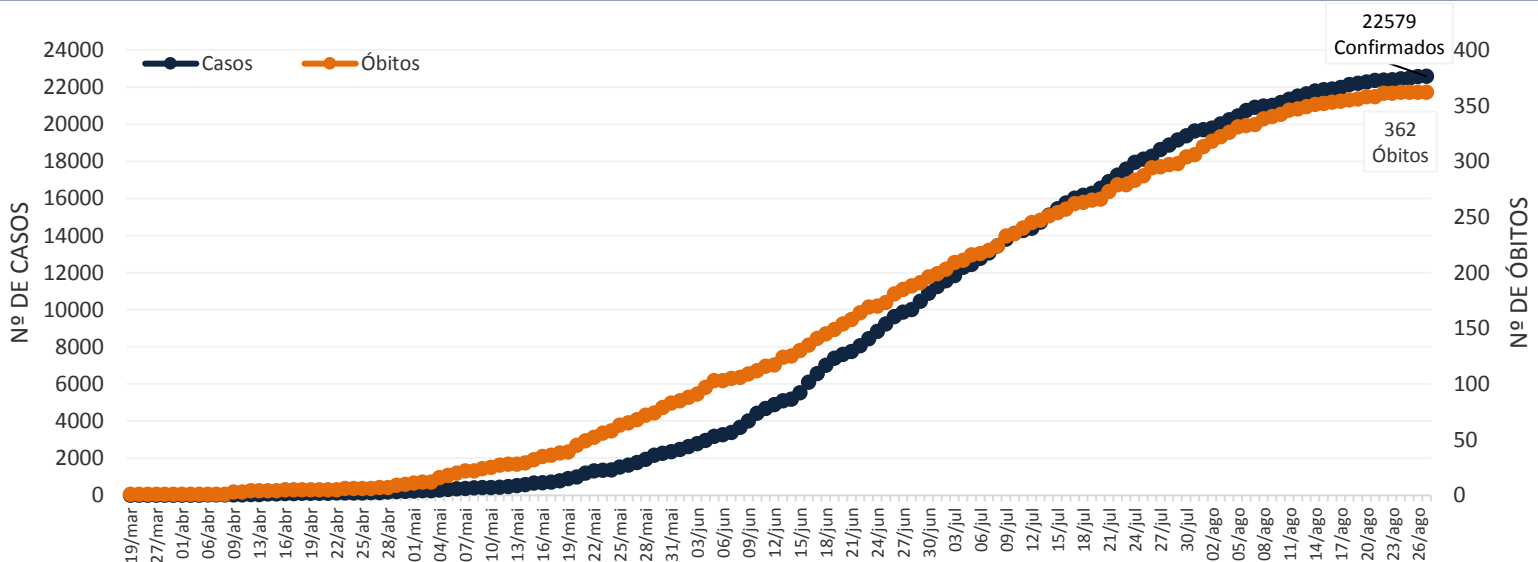
PANORAMA ATUAL



CASOS NOVOS E ÓBITOS POR COVID-19 NOS DSEI, POR SEMANA EPIDEMIOLÓGICA



CASOS ACUMULADOS E ÓBITOS POR COVID-19 NOS DSEI, POR DATA DE CONFIRMAÇÃO



Casos suspeitos, confirmados, descartados, infectados atualmente, cura clínica e óbitos por COVID-19 em indígenas atendidos pelo Subsistema de Atenção à Saúde Indígena, por DSEI.

Última atualização: 27 de agosto de 2020 – 17:00 horas.

DSEI	Casos Suspeitos	Casos Confirmados	Descartados	Infectados (atual)	Recuperados	Óbitos
Alagoas e Sergipe	17	177	207	2	171	3
Altamira	0	427	660	14	413	0
Alto Rio Juruá	11	677	104	102	566	9
Alto Rio Negro	2	1274	352	359	901	12
Alto Rio Purus	0	446	259	98	342	5
Alto Rio Solimões	15	1476	470	182	1259	33
Amapá e Norte do Pará	0	814	250	11	798	4
Araguaia	21	171	117	157	10	4
Bahia	6	295	374	151	142	2
Ceará	70	550	873	107	436	5
Cuiabá	66	689	308	208	461	20
Guamá-Tocantins	52	1243	795	26	1199	17
Interior Sul	124	951	1339	516	416	17
Kaiapó do Mato Grosso	3	176	117	18	156	2
Kaiapó do Pará	4	1086	628	157	918	9
Leste de Roraima	16	2037	1041	1199	800	35
Litoral Sul	33	374	774	29	340	3
Manaus	1	449	488	2	432	11
Maranhão	3	1419	975	7	1384	26
Mato Grosso do Sul	32	1101	2739	484	587	31
Médio Rio Purus	0	242	2	25	214	3
Médio Rio Solimões e Afluentes	0	337	198	5	322	8
Minas Gerais e Espírito Santo	93	141	603	20	120	1
Parintins	0	79	2	4	71	4
Pernambuco	1	238	409	10	220	7
Porto Velho	30	623	351	71	546	6
Potiguará	5	390	274	37	352	1
Rio Tapajós	33	1667	1230	320	1332	12
Tocantins	41	706	341	370	326	8
Vale do Javari	0	458	186	0	456	2
Vilhena	103	484	323	35	438	11
Xavante	22	593	227	76	480	35
Xingu	145	259	345	89	159	11
Yanomami	7	530	191	255	270	5
TOTAL	956	22579	17552	5146	17037	362

Fonte: Fichas de notificação e resultados laboratoriais, atualizado em 27/08/2020.

- Os casos confirmados são cumulativos.

- Os casos registrados em recuperados e óbitos já estão contabilizados nos casos confirmados.

CASO SUSPEITO: caso que saiu da aldeia e retornou e que apresente quadro respiratório agudo. Ou caso que não saiu da aldeia e que teve contato próximo com caso suspeito ou confirmado de COVID-19 nos últimos 14 dias e que apresente quadro respiratório agudo.

CASO CONFIRMADO: caso com resultado positivo por confirmação laboratorial ou confirmados por critérios clínico, clínico-epidemiológico, e clínico-imagem.

INFECTADO ATUAL: caso confirmado para COVID-19, com infecção ativa, que ainda não completou 10 dias em isolamento domiciliar, a contar da data de início dos sintomas, ou, em caso de internação hospitalar, que ainda não recebeu alta médica.

CASO DESCARTADO: caso que se enquadre na definição de suspeito e apresente resultado laboratorial negativo para SARS-CoV2 OU confirmação laboratorial para outro agente etiológico.

RECUPERADOS: casos confirmados que passaram por 10 dias em isolamento domiciliar, a contar da data de início dos sintomas E que estão há 24 horas assintomáticos. Casos em internação hospitalar: diante da avaliação médica. Indivíduos assintomáticos confirmados laboratorialmente que passaram por 10 dias em isolamento domiciliar após a coleta da amostra mantendo-se assintomáticos durante o período de isolamento.